

富士宮市野中

完全  
予約制

3棟同時！リアルサイズのモデルハウス見学会！

# OPEN HOUSE

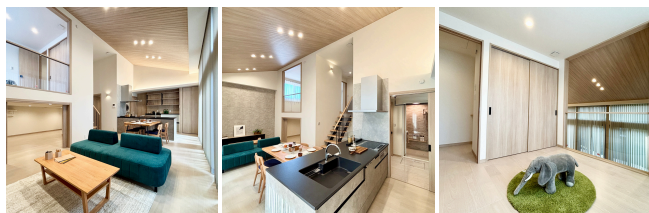
【アクセス】富士宮市野中1021付近



11号棟

※2025年10月撮影

蔵のある平屋®  
3LDK+KURA®



土地面積 201.27m<sup>2</sup> (60.88坪) 延床面積 89.24m<sup>2</sup> (26.99坪)

- ・スキップフロアのある平屋
- ・玄関側とリビング側から使える、大容量13.5帖の1階の「蔵」
- ・最大高4.2m、羽目板の勾配天井で開放的なリビング
- ・4帖のロフト付き
- ・ガス衣類乾燥機「乾太くん」
- ・太陽光発電4.32Kw
- ・GX志向型住宅

物件詳細



12号棟

※2025年10月撮影

動線設計に  
優れた2階建  
3LDK+S



土地面積226.10m<sup>2</sup> (68.39坪) 延床面積108.88m<sup>2</sup> (32.94坪)

- ・家事動線がスムーズな間取り
- ・天井高3mの心地良いリビング
- ・洗面・脱衣セパレート設計
- ・洗面横のファミリークローゼット
- ・2階居室に書斎コーナー
- ・ガス衣類乾燥機「乾太くん」
- ・太陽光発電4.30Kw

物件詳細



13号棟

※2025年11月撮影

2階「蔵のある家」®  
3LDK+KURA®



土地面積177.23m<sup>2</sup> (53.61坪) 延床面積111.89m<sup>2</sup> (33.84坪)

- ・天井高3m、ハイサッシで明るいリビング
- ・1階と2階の間の「蔵」
- ・玄関に大容量1.7帖の土間収納
- ・2階主寝室のウォークインクローゼット
- ・太陽光発電4.32Kw
- ・オール電化

物件詳細



【物件概要】●所在地：富士宮市野中中村1005-21外、野中向林1021-3他●販売価格：【11号棟】5,080万円【12号棟】4,730万円【13号棟】4,890万円（家具、カーテン、照明、外構工事、消費税込）【売土地】780万円～1,100万円●売土地面積：167.34㎡（50.62坪）～206.83㎡（62.56坪）●交通：JR身延線「富士宮」駅まで約1,500～1,580m/徒歩19～20分●総区画数：21区画●販売区画数：土地5区画・分譲住宅3区画●地目：宅地●都市計画：市街化区域●用途地域：第一種住居地域・第一種低層住居専用地域●建ぺい率：60％・50％●容積率：200％・80％●道路幅員：分譲地内6m●建物構造：木質パネル接着工法【11号棟】1階建【12号棟・13号棟】2階建●建物完成：【11号棟・12号棟】2025年9月【13号棟】2025年10月●引渡時期：相談●法令上の制限：景観法・文化財保護法●設備：東京電力・都市ガス・公営水道・公共下水道●開発許可：富都第2-16号の2令和6年3月29日●開発面積：5,572.24㎡●学校：黒田小学校・富士宮第三中学校●敷地内、電柱・支柱・支線設置予定区画有●(株)ミサワホーム静岡建築条件付・外構工事条件付※建築条件とは、土地売買契約締結後3か月以内に株式会社ミサワホーム静岡と住宅の建築工事請負契約および外構工事請負契約を締結することを条件としてその土地を販売することをいいます。但しこの期間内に住宅を建築しないことが確定した場合、あるいは住宅建築工事請負契約および外構工事請負契約が成立しなかった場合は、土地売買契約は白紙となり申込金等受領等代金は金額無利息にて返還されます●取引態様：売主

住まいを通じて生涯のおつきあい

MISAWA

## ミサワホーム静岡

富士市伝法3098-13 ☎0545-53-3330

【富士営業オフィス】

### 0120-296-330

●宅業免許／静岡県知事免許(8)第10208号●建設業許可／静岡県知事免許(特-7)第23877号●(公社)静岡県宅地建物取引業協会会員●(一社)静岡県都市開発協会会員●東海不動産公正取引協議会加盟  
※蔵のある平屋、蔵のある家、KURAは、ミサワホーム株式会社の登録商標です。 ※広告有効期限：2026年9月末日

見学予約はこちら

